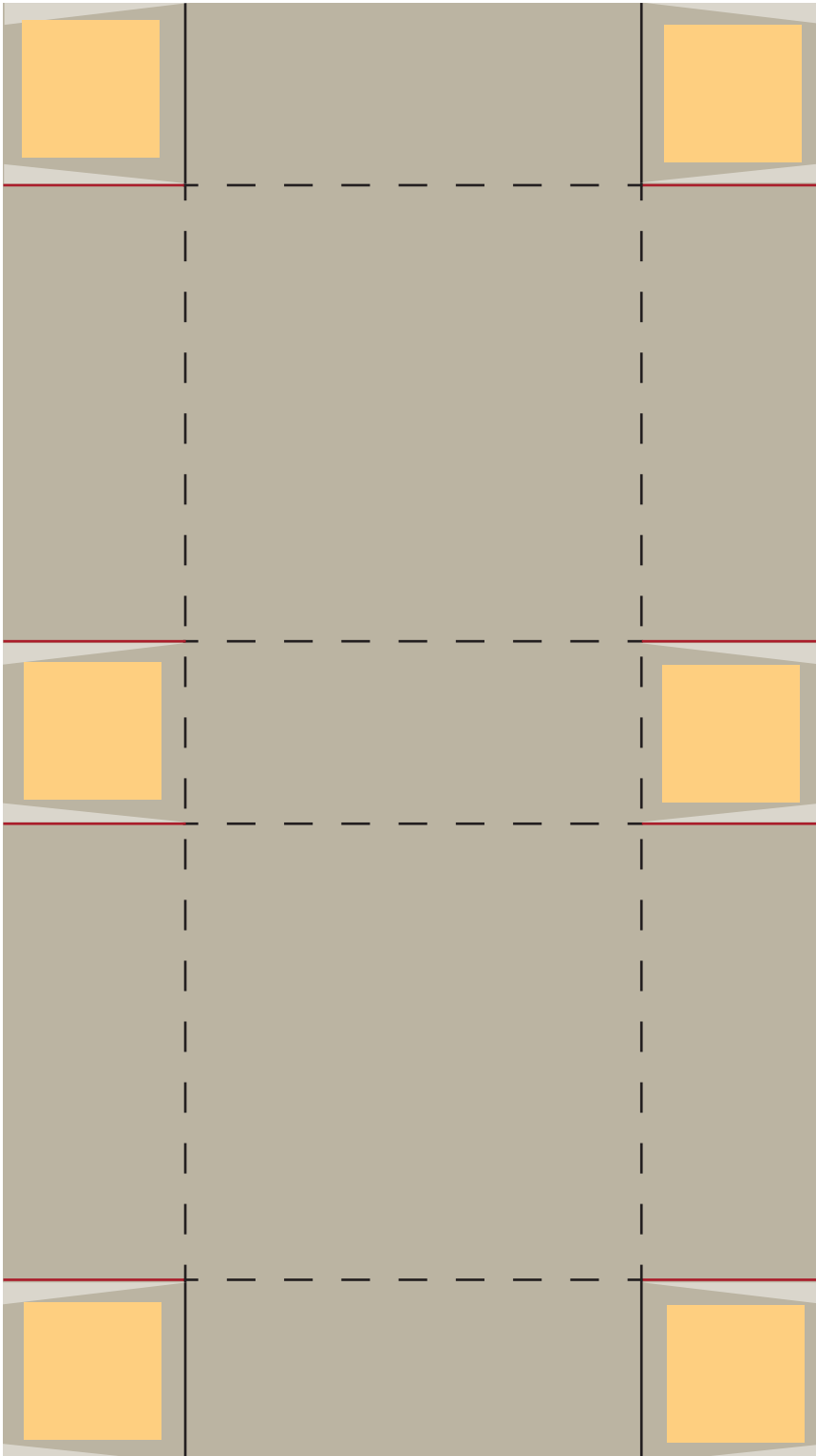




VORLAGE/ TEMPLATE


Faltbox mit Deckel /
Box with foldover lid

annaspaperbox.de



 Klebefläche Außenseite
glue on outside

 Schneiden
cut

 Falzen
score



Farbkarton: 4½" x 8" (11,5 x 20,5 cm)

Kurze Seite falzen bei: 1" - 3½" (2,5 - 9 cm)

Lange Seite falzen bei: 1" - 3½" - 4½" - 7"
(2,5 - 9 - 11,5 - 18 cm)

Cardstock: 4½" x 8" (11,5 x 20,5 cm)

score on the short side at: 1" - 3½"
(2,5 - 9 cm)

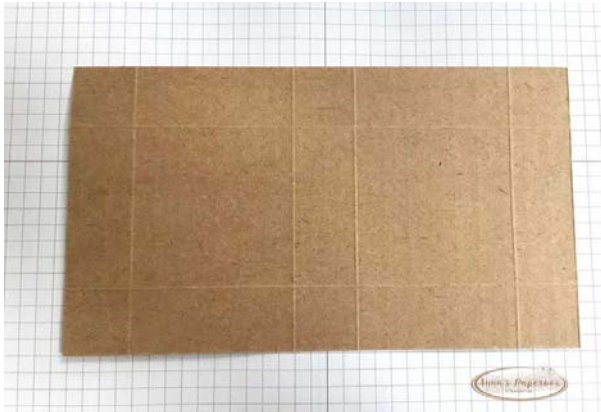
score on the long side at: 1" - 3½" - 4½" - 7"
(2,5 - 9 - 11,5 - 18 cm)



VORLAGE/ TEMPLATE

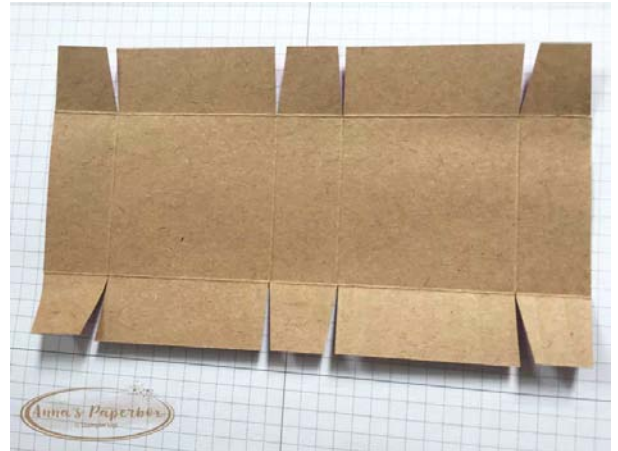
Faltbox mit Deckel /
Box with foldover lid

annaspaperbox.de



1. Farbkarton lt. Skizze zuschneiden und falzen.

1. Cut and score the cardstock as shown in the sketch.



2. An den Falzlinien falten und an den rot markierten Linien mit einer Schere einschneiden und abschrägen

2. Fold the score lines and cut little wedges out at the red marked lines



3. Auf die Klebeflächen Flüssigkleber, Flink-Fix oder doppelseitiges Klebeband kleben und lt. Foto zusammenkleben.

3. Glue the box as shown in the picture. Use a strong glue like Fast Fuse, Tear & Tape or Multipurpose Liquid Glue.



4. Jetzt noch hübsch verzieren und befüllen.

4. Decorate as you wish and it's ready to be filled.