

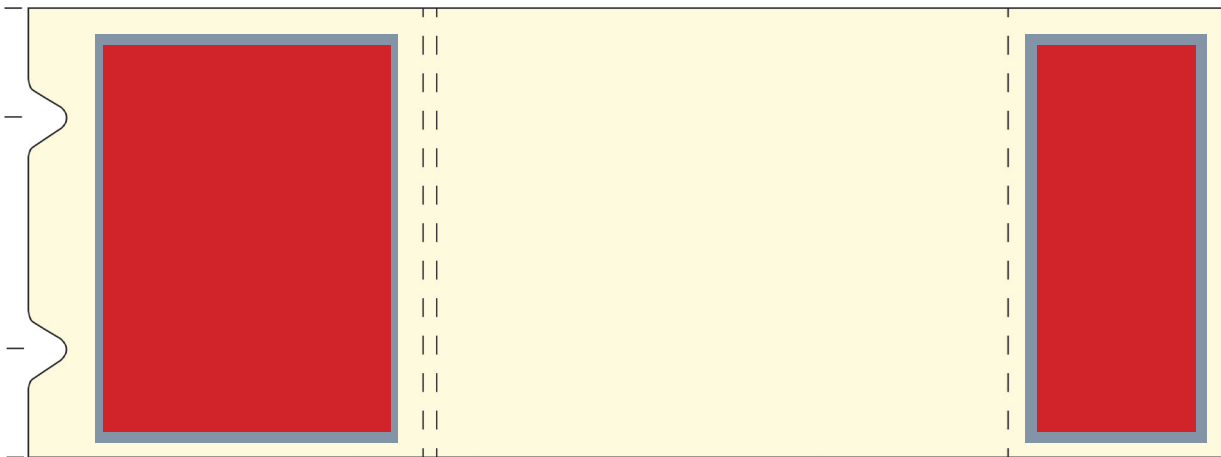
Vorlage/Template

Geschenkkarte mit dem Envelope Punch Board
Gift card holder with Envelope Punch Board

@annaspaperbox.de

anna's
Paperbox
by Anna Sposato * annaspaperbox.de

Verpackung/Treat Box



- **Farbkarton Vanille Pur:**

- ◇ 4½" x 11" (10,5 x 28 cm)
- ◇ an der langen Seite bei 2" - 7¼" - 7¾" (5,1 - 18,4 - 18,7 cm) falzen und auf beiden Seiten bei 1" mit dem Envelope Punch Board stanzen

- **Farbkarton Minzmakrone/ Blaubeere/Brombeermousse:**

- ◇ 3¾" x 6½" (9,5 x 16,5 cm)
- ◇ an der langen Seite bei 1¾" - 6" (4,5 - 15,2 cm) falzen und auf beiden Seiten bei 1" mit dem Envelope Punch Board stanzen
- ◇ 3" x 3⅞" (7,5 x 10 cm)
- ◇ 1¾" x 3⅞" (4,5 x 9,5 cm)

- **Designerpapier:**

- ◇ 2¾" x 3⅝" (7 x 14,5 cm)
- ◇ 1¾" x 3⅞" (4,5 x 9,5 cm)

- **Very Vanilla Cardstock:**

- ◇ 4½" x 11" (10,5 x 28 cm)
- ◇ score on the long side at: 2" - 7¼" - 7¾" (5,1 - 18,4 - 18,7 cm)
- ◇ With Envelope Punch Board punch at 1" on either side

- **Mint Macaron/Blueberry Bushel/Blackberry Bliss Cardstock:**

- ◇ 3¾" x 6½" (9,5 x 16,5 cm)
- ◇ score on the long side at: 1¾" - 6" (4,5 - 15,2 cm)
- ◇ With Envelope Punch Board punch at 1" on either side
- ◇ 3" x 3⅞" (7,5 x 10 cm)
- ◇ 1¾" x 3⅞" (4,5 x 9,5 cm)

- **Designer Series Paper:**

- ◇ 2¾" x 3⅝" (7 x 14,5 cm)
- ◇ 1¾" x 3⅞" (4,5 x 9,5 cm)



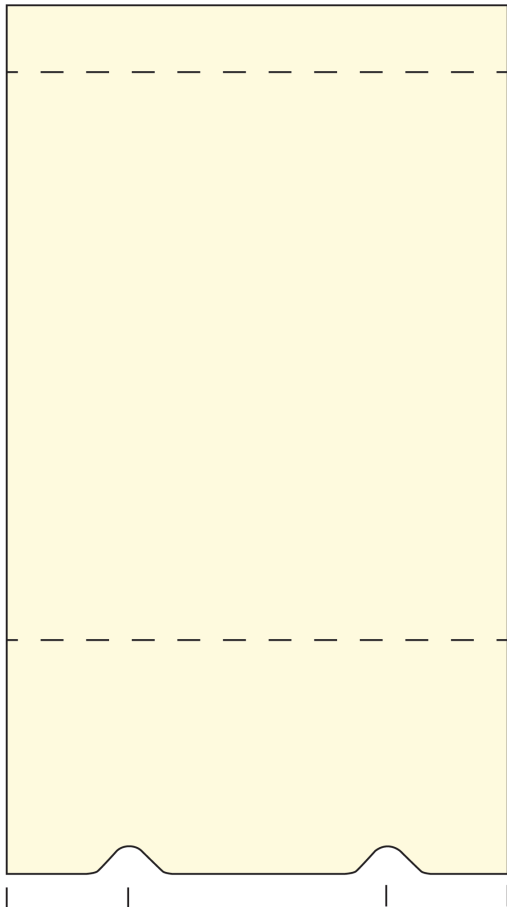
— — — Falzen
Score

anna's
Paperbox
© 2014 Anna Sposato - Project © 2014 Stampin' Up!

Vorlage/Template

anna's
Paperbox
by Anna Sposato * annaspaperbox.de

@annaspaperbox.de



--- Falzen
Score

● Kleben
Glue

