

Vorlage/Template

Paper Pumpkin Verpackungen / Paper Pumpkin boxes

@annaspaperbox.de

anna's
Paperbox
by Anna Sposato * annaspaperbox.de

Verpackung mit Umschlag/Box with Envelope

Farbkarton:
10" x 7" (25,7 x 18 cm)

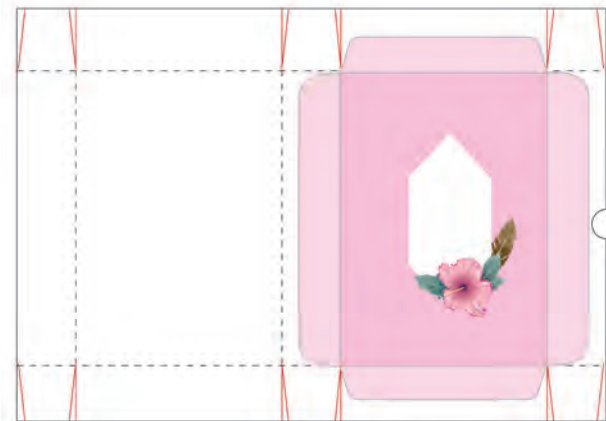
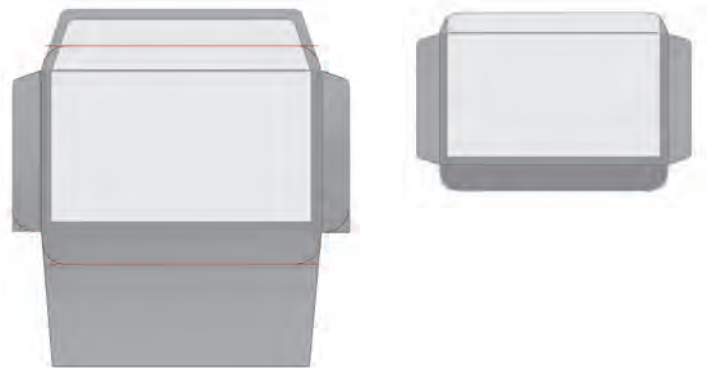
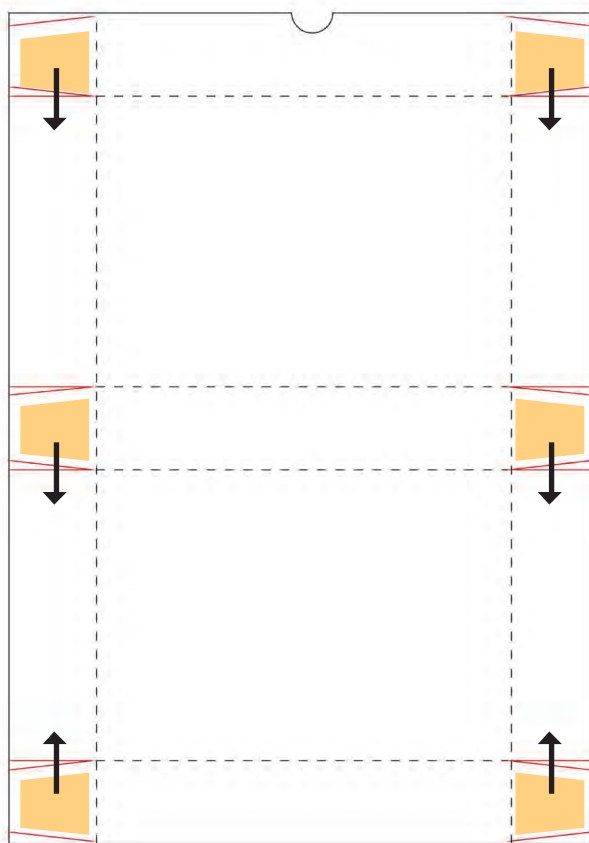
Kurze Seite falzen bei:
1" - 6" (2,5 - 15,5 cm)

Lange Seite falzen bei:
1" - 4,5" - 5,5" - 9" (2,5 - 11,7 - 14 - 23,2 cm)

Cardstock:
10" x 7" (25,7 x 18 cm)

score on the short side at:
1" - 6" (2,5 - 15,5 cm)

score on the long side at:
1" - 4,5" - 5,5" - 9" (2,5 - 11,7 - 14 - 23,2 cm)



— — — — Schneiden
Cut

- - - - Falzen
Score

■ Kleben
Glue

← Kleberichtung
Glue direction



anna's
Paperbox

Vorlage/Template

@annaspaperbox.de

Blaue Verpackung/Blue Box

Paper Pumpkin Karte in der Länge nach auf:
5" x 6¼" (12,7 x 16 cm) kürzen

an der langen Seite bei
¾" - 2¾" - 3½" (vorhandene Falzlinie) - 5½" (2 -
7 - 9 (vorhandene Falzlinie cm) - 14 falzen

an der kurzen Seite bei
¾" - 4¼" (2 - 11 cm) falzen

shorten a Paper Pumpkin card length-
wise to:

5" x 6¼" (12,7 x 16 cm)

score on the long side at:

*¾" - 2¾" - 3½" (existing scoreline) - 5½" (2 -
7 - 9 (existing scoreline cm) - 14*

score on the short side at:

¾" - 4¼" (2 - 11 cm)

